

Sauter Komponenten verschaffen die richtige Luft in Laboratorien und Reinräumen – mit Sicherheit.

Die besten Konzepte für Lüftungs- und sicherheitstechnische Anlagen sind nichts ohne die richtige Umsetzung mit hochqualitativen Komponenten. Ob elektronische oder pneumatische Lösung, ob kommunikativ oder einsetzbar in Ex-Schutz-Zonen, für alle Anwendungen hat Sauter die entsprechende Systemhardware.

Höchster Industriestandard mit pneumatischen Feldgeräten

Hochverfügbare und langlebige Komponenten aus dem pneumatischen Produktprogramm sichern Reinraumproduktionen im industriellen Umfeld ab. Die pneumatischen Volumenstromregler und Klappenantriebe von Sauter repräsentieren die Spitze der regelungstechnischen Systemlösung für dichte Räume. Lieferbar sind

Volumenstromboxen in unterschiedlichen Materialien (Stahlblech, Edelstahl, Kunststoff), komplett mit Regler und Antrieb bestückt.

Systemlösungen für Laborabzüge – Ex-Schutz inklusive

Die Laborabzüge in explosionsgefährdeten Bereichen lassen sich konform mit den Richtlinien sicher betreiben. Pneumatische Volumenstromregler, Klappenantriebe sowie Schiebefenstersensoren und Überwachungseinrichtungen nach DIN 12924 (neu pr EN 14715) erfüllen auch zukünftige Anforderungen.

Raumregelmodul mit Zuluft-, Abluft- und Raumdruckregler BMS-Aufschaltung mit EYE206 zum Monitoring



Pneumatischer Volumenstromregler mit statischem Druckaufnehmer zur Laborabzugsregelung in Verbindung mit pneumatischem Klappenantrieb sind Laufzeiten von 3 sec. für 90° Klappenwinkel Standard

Elektronischer Zuluft-, Volumenstromregler (optional mit LON Modul)

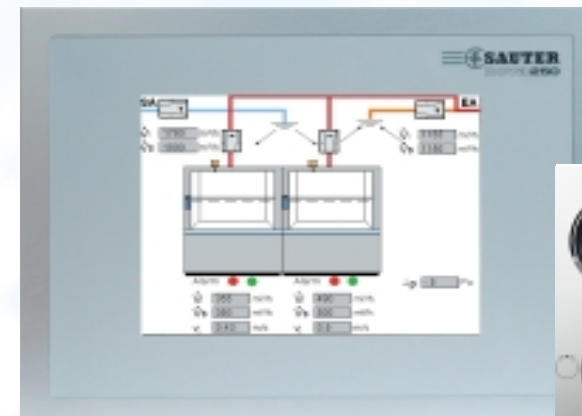


Breites Leistungsspektrum

Unsere innovativen Produkte zeigen, was mit der heutigen Technik möglich ist. Mittels Sauter Touch-Panel EYT250 lassen sich ein oder mehrere Laborräume zentral von einer Position aus in Betrieb setzen, überwachen und warten. Über eine benutzergesteuerte Bedienoberfläche können, abgestuft nach Zugangsberechtigungen, die nötigen Maßnahmen ausgeführt werden. Gleichzeitig sorgt ein separater Regler pro Raum für die exakte Luftbilanzierung sowie die Raumtemperatur- und Raumdruckregelung. Die Kommunikation im Raum läuft über das Sauter novaNet oder über offene Systeme wie zum Beispiel LON.

Spezielle Volumenstromregler (Typ RLE151) mit präziser Wirkdruckerfassung, ausgeführt mit rein statischen Druckaufnehmern, bilden die Grundlage für die Regelung von exakten Volumenströmen. Op-

Touch-Panel EYT250



Laborabzugsbedieneinheit RXE110



Bedieneinheit Laborabzug RXE212

einer speziellen Sensorschaltung wird gleichzeitig eine gefährliche Strömungsrichtungs-umkehr bei einem Unfall sicher erfasst.

In Kombination mit dem Laborabzugsbediengerät RXE110 lassen sich alle geltenden Sicherheitsvorschriften einhalten.

rolf.schulze@ch.sauter-bc.com

tional ist die Kommunikation mit offenen Systemen (z. Bsp. LON) über ein Zusatzmodul möglich.

Die Sicherheit des Laborpersonals ist nicht nur von einer exakten Raumbilanzierung auf der Zu- und Abluftseite abhängig, sondern auch vom sicheren Betrieb des Laborabzugs. Der hochpräzise Strömungssensor SVU 100 wurde entwickelt, um die Einströmgeschwindigkeit der Luft am Frontschieber sicher zu erfassen. Mit



Wegsensor SGU100

Strömungssensor SVU100



TUP 224 stetiger Wegaufnehmer

