

DDL: Feindifferenzdruckwächter

Ihr Vorteil für mehr Energieeffizienz

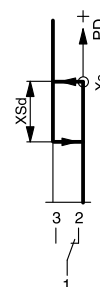
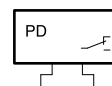
Präzise Überwachung der Luftströmung in einem Luftkanal (z. B. Filterüberwachung)

Eigenschaften

- Goldkontakt für 24 V~/= und 250 V~
- Montagefreundlich
- Integrierte Kabelzugentlastung
- Hohe Einstellgenauigkeit
- Langzeitstabile Schaltepunkte
- Messelement: Ausgasungsfreie Silikonmembran
- Oberer Schaltepunkt einstellbar
- Sollwert von aussen erkennbar
- Lieferumfang: Wächter mit Befestigungswinkel, Anschlussstutzen und zwei Meter PVC-Schlauch



DDL1**F001



Technische Daten

Elektrische Versorgung

Max. Belastung	5(0,8) A, 250 V~
Min. Belastung	10 mA, 24 V~/=

Umgebungsbedingungen

Max. zul. Betriebsdruck	50 mbar
Zul. Umgebungstemperatur	-30...85 °C
Zul. Mediumtemperatur	-30...85 °C

Konstruktiver Aufbau

Gewicht	0,1 kg
Gehäusematerial	Polycarbonat
Kabeleinführung	PG 11
Druckanschlüsse	Ø 6,2 mm

Normen, Richtlinien

	Schutzart	IP54 (EN 60529)
CE-Konformität nach	Niederspannungsrichtlinie 2014/35/EU	EN 60730-2-6

Typenübersicht

Typ	Schaltbereich (kPa)	Schaltbereich (mbar)	Schaltdifferenz
DDL103F001	0,02...0,3	0,2...3	ca. 0,2 mbar
DDL105F001	0,05...0,5	0,5...5	ca. 0,3 mbar
DDL110F001	0,1...1	1...10	ca. 0,5 mbar
DDL120F001	0,5...2	5...20	ca. 1 mbar
DDL150F001	1...5	10...50	ca. 2,5 mbar

Funktionsbeschreibung

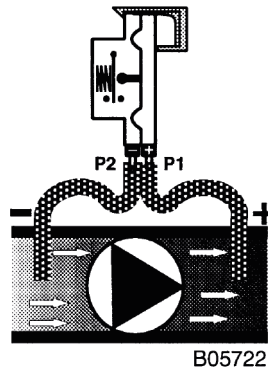
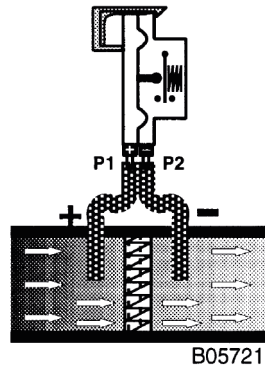
Steigt der Differenzdruck über den oberen Schaltepunkt (einstellbarer Sollwert X_s), dann schaltet der Kontakt von 1-2 auf 1-3 um. Sinkt der Druck um die feste Schaltdifferenz X_{sd} unter den oberen Schaltepunkt, dann schaltet der Kontakt von 1-3 und 1-2 um.

Projektierungs- und Montagehinweise

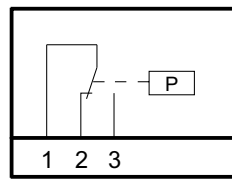
Bei Filterüberwachungen wird der Anschluss P1 (+) in Flussrichtung des Volumenstromes vor und der Anschluss P2 (-) nach dem Filter mit dem Luftkanal verbunden (Abb. B05721).

Bei der Gebläseüberwachung wird der Anschluss P1 (+) druckseitig nach dem Gebläse und der Anschluss P2 (-) vor dem Gebläse mit dem Luftkanal verbunden (Abb. B05722).





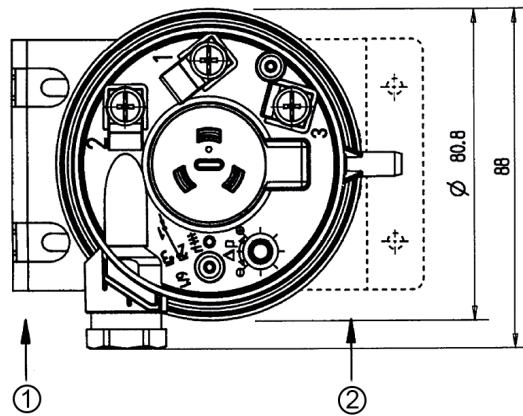
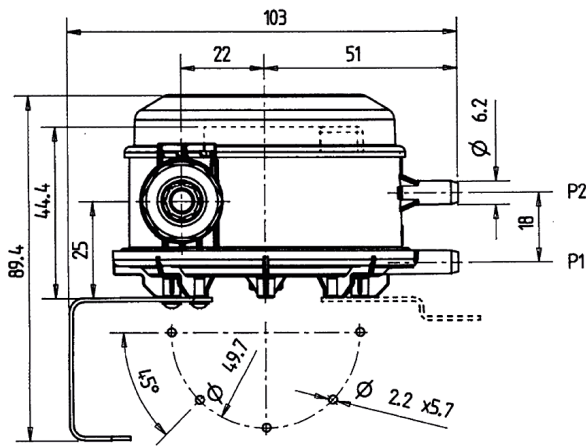
Anschluss



A05723

Massbild

Alle Masse in Millimeter.



- (1) Winkel A+C werkseitig an dieser Position montieren
- (2) Winkel B werkseitig an dieser Position montieren